

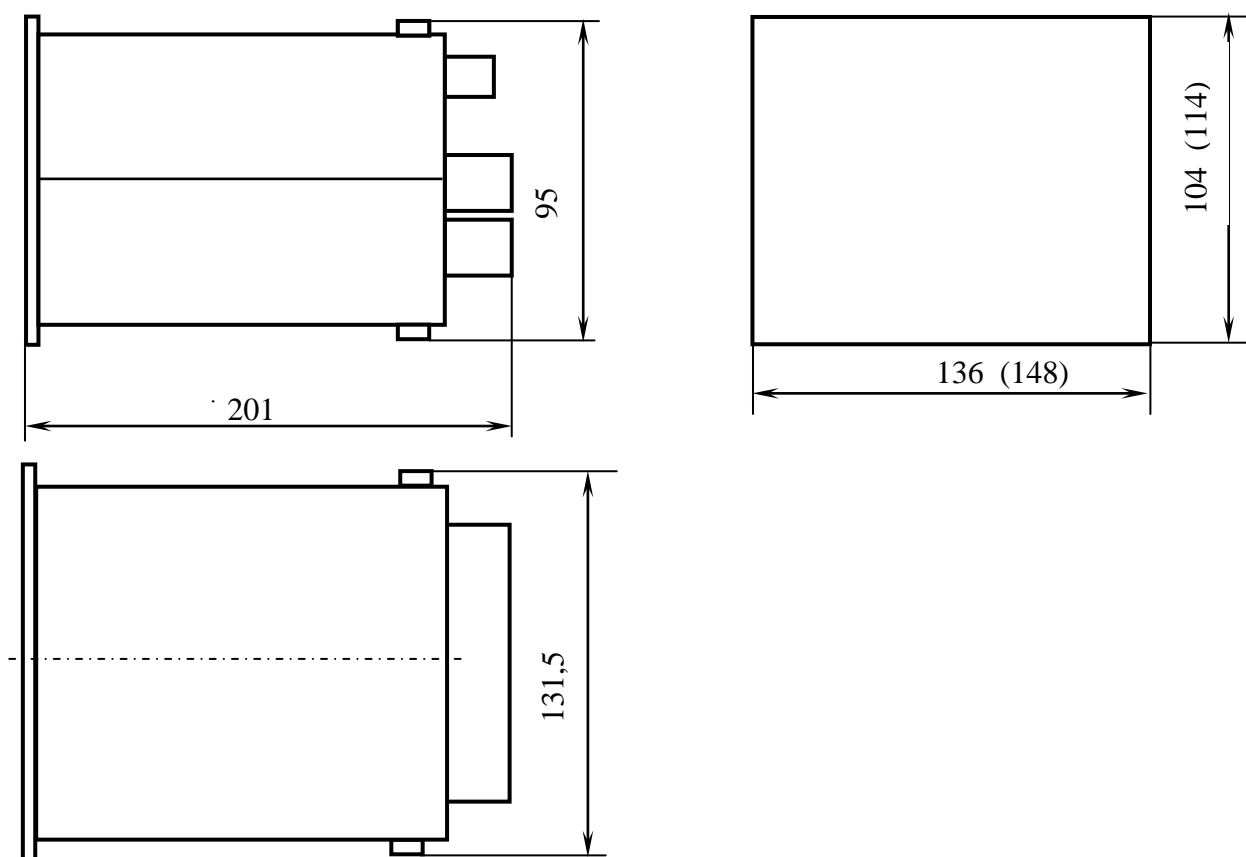
- XS1 - розетка DB-9-F
 XS2, XS3 - колодка клеммная ТВ41-9
 XT1 - зажим ЗМ-3

Примечания

- 1 Обозначения разъемов (XT1, XS1, XS2, XS3) приведены условно.
- 2 Подключение к розетке XS1 осуществляется с помощью вилки DB-9-M, поставляемой в комплекте с ИП.
- 3 Сечение проводов к вилке DB-9-M - от 0,12 до 0,2 мм²,
сечение проводов к колодке клеммной ТВ41-9 – не менее 0,5 мм².

Рисунок 1. Схема электрическая подключения

Габаритные и установочные размеры и разметка щита для крепления приборов



Примечание - Значения, указанные в скобках, соответствуют габаритным размерам после установки на щит с использованием скобы крепежной и угольников

Рисунок В.1 – Габаритные и установочные размеры ИП

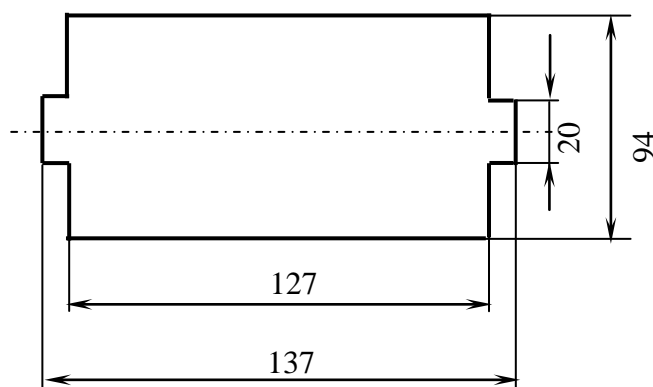


Рисунок В.2 – Разметка щита